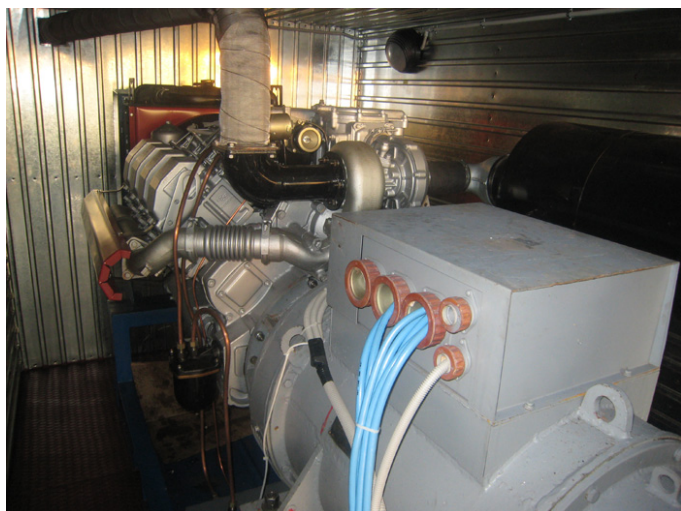


МОЩНОСТЬ 300 кВт



Контейнер утеплённый тип "Север" предназначен для размещения электроагрегата дизельного мощностью 300 кВт.

Оборудование и базовая комплектация:

- система газовыхлопа оборудуется глушителем;
- система воздухозабора и вентиляции обеспечивается одним впускным окном и одним выпускным проёмом и содержат устройство для фиксации в полуоткрытом положении
- контейнер оборудован плафонами с лампочкой 24 В, 220 В и проводкой с выключателями;
- огнетушители - 2 шт.

Дополнительное оборудование:

- дополнительный топливный бак на 1000 л.;
- щит собственных нужд;
- электрические конвекционные панели (для обогрева контейнера);
- система охранно-пожарной сигнализации;
- Батареи аккумуляторные;
- жалюзи с электроприводом на впускное и выпускное окно контейнера (для контейнера оборудованного по второй степени автоматизации).

Контейнер может быть выполнен по чертежам заказчика.

Производим установку двух электростанций в контейнер тип "Север" оборудованных по

второй степени автоматизации с блоком синхронизации.

Наименование параметра **Единицы измерения** **Значение**

Тип охлаждения	водо-воздушное	
Номинальная мощность (включая)	кВт/ВА	300/375
Максимальная часовая мощность	кВт/ВА	300/375
Род тока	переменный трёхфазный	
Номинальное напряжение	В	400
Номинальная частота	Гц	50
Номинальный коэффициент мощности	cos φ	0,8
Номинальный ток	А	540
Частота вращения вала двигателя	мин ⁻¹	1500
Заправочные емкости л:		
Система топливопитания		300
Система охлаждения (радиатор и двигатель)		70
Система смазки		33
Расход топлива при 100% нагрузки	л/ч	70
Удельный расход масла % от расхода топлива		0,2
Минимальная температура за пуска без подогрева	°С	10
Габаритные размеры	мм длина x ширина x высота	
Масса сухого электроагрегата	кг	
Ресурс до капитального ремонта	ч	10 000
Первичный двигатель	ТМЗ-8435.10	
Генератор	БГ-315	
Пульты ручного управления	ЩУ-АД 300 1С1-2 (ООО "Профессионал" г.Москва); ЩУЗ-004 ООО "НПП "Спецавтоматика" (г. С.-Петербург)	
Пульт автоматического управления	ЩУ-АД 300 1С1-2 (ООО "Профессионал" г.Москва); ЩУЗ-004 ООО "НПП "Спецавтоматика" (г. С.-Петербург)	